



See [submissions](#)  
See [students' projects](#)

[2010s](#) · [2000s](#) · [1990s](#) · [1980s](#) · [1970s](#) · [1960s](#) · [1950s](#) · [1940s](#)  
· [1930s](#) · [1920s](#) · [1910s](#) · [1900s](#) · [1890s](#) · [1800s](#) · [1700s](#)  
[1600s](#)

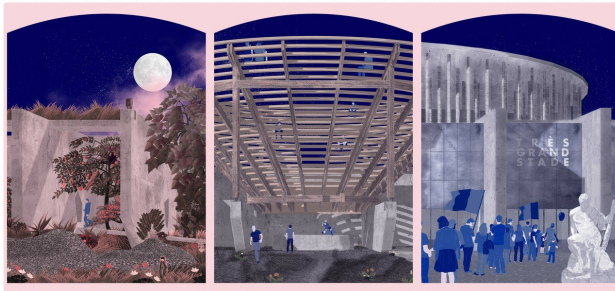
~~~~~  
[video](#) · [zine](#) · [article](#) · [book](#) · [exhibition](#) · [installation](#) · [art](#)  
[graphic](#) · [illustration](#) // [Dispositions](#) · [notation](#) · [diagram](#) · [plan](#) ·  
[catalog](#) // [Transformations](#) · [map](#) · [collage](#) · [sequence](#) ·  
[section](#) · [model](#)



note: you don't need a tumblr in order to send a submission, you can do  
it from an email.



[ASK](#) · [SUBMIT](#) · [ARCHIVE](#) · [RANDOM](#) · [RSS](#)



Collage of project that challenges the notion of permanence in architecture by showing the possible outcomes and contemporary realities of one project in one triptych. Referencing the religious triptych it takes the idea of parallel worlds of hell and heaven to an architectural work. by Luca Bussolino, Martin Kolev, Xaveer Roodbeen and A. Sebastian Schulte

MAR 04    31 NOTES    REBLOG

